

# MAR DEL PLATA

## ENERO - FEBRERO Y MARZO 2025

**TEMPORADA  
2025**

### SERVICIOS

#### SALIDAS DESDE

↻ Rosario - Arroyo Seco - San Nicolas - Villa Constitución.

#### SERVICIO DE TRANSPORTE

- ↻ Traslado en Bus Mix de Turismo.
- ↻ Coche Cama Adicional \$25000 (Piso inferior).
- ↻ Adicional Butacas (Cafetera y Panoramicas) \$25000
- ↻ Coordinación durante el traslado.

#### ASISTENCIA AL VIAJERO

- ↻ Asistencia al viajero Opcional. Universal Assistance (Cobertura hasta \$300.000 por accidente o enfermedad hasta 70 años) **\$7500 (3 Noches) \$12000 (5 Noches) \$18000 (7 Noches)** - Consultar tarifas mayores de 71 años.

#### EXCURSIONES

- ↻ A cargo del receptivo local Costa Atlantica

#### INFORMACION EXTRA

- ↻ Tarifa en base single /doble/ triple / cuadruple.
- ↻ Menores de 0 a 3 años Sin cargo y Sin servicios - Opcional butaca \$120000 (Consultar por disponibilidad en c/ fecha)
- ↻ Butaca turística semicama \$150000 (Ida y Vuelta)



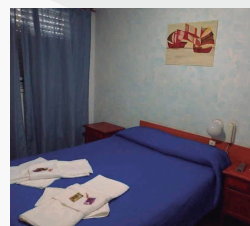
MAR DEL PLATA PLAYA LA PERLA



HOTEL BOLIVAR



PEATONAL MDQ



HOTEL BOLIVAR



PLAZA ESPAÑA Y LA PERLA

## HOTEL BOLIVAR ★ (LA PERLA)

## RÉGIMEN: SEGÚN OPCIÓN

SALIDAS	DURACION	REGIMEN	TARIFA	GASTOS	TOTAL
<b>1 DE ENERO</b>	5 NOCHES	MEDIA PENSIÓN	\$269998	\$30000	<b>\$299998</b>
<b>1 DE ENERO</b>	5 NOCHES	PENSIÓN COMPLETA	\$309998	\$30000	<b>\$339998</b>
<b>6 Y 23 DE ENERO</b>	7 NOCHES	MEDIA PENSIÓN	\$359998	\$30000	<b>\$389998</b>
<b>6 Y 23 DE ENERO</b>	7 NOCHES	PENSIÓN COMPLETA	\$439998	\$30000	<b>\$469998</b>
<b>13 Y 18 DE ENERO</b>	5 NOCHES	MEDIA PENSIÓN	\$299998	\$30000	<b>\$329998</b>
<b>13 Y 18 DE ENERO</b>	5 NOCHES	PENSIÓN COMPLETA	\$349998	\$30000	<b>\$379998</b>
<b>30 DE ENERO</b>	5 NOCHES	MEDIA PENSIÓN	\$269998	\$30000	<b>\$299998</b>
<b>30 DE ENERO</b>	5 NOCHES	PENSIÓN COMPLETA	\$309998	\$30000	<b>\$339998</b>
<b>4 Y 16 DE FEBRERO</b>	7 NOCHES	MEDIA PENSIÓN	\$359998	\$30000	<b>\$389998</b>
<b>4 Y 16 DE FEBRERO</b>	7 NOCHES	PENSIÓN COMPLETA	\$439998	\$30000	<b>\$469998</b>
<b>11 DE FEBRERO</b>	5 NOCHES	MEDIA PENSIÓN	\$299998	\$30000	<b>\$329998</b>
<b>11 DE FEBRERO</b>	5 NOCHES	PENSIÓN COMPLETA	\$349998	\$30000	<b>\$379998</b>
<b>23 DE FEBRERO</b>	5 NOCHES	MEDIA PENSIÓN	\$269998	\$30000	<b>\$299998</b>
<b>23 DE FEBRERO</b>	5 NOCHES	PENSIÓN COMPLETA	\$309998	\$30000	<b>\$339998</b>
<b>28 DE FEBRERO (CARNAVAL)</b>	3 NOCHES	MEDIA PENSIÓN	\$269998	\$30000	<b>\$299998</b>
<b>28 DE FEBRERO (CARNAVAL)</b>	3 NOCHES	PENSIÓN COMPLETA	\$309998	\$30000	<b>\$339998</b>
<b>3 - 8 Y 13 DE MARZO</b>	5 NOCHES	MEDIA PENSIÓN	\$239998	\$30000	<b>\$269998</b>
<b>3 - 8 Y 13 DE MARZO</b>	5 NOCHES	PENSIÓN COMPLETA	\$309998	\$30000	<b>\$339998</b>

**LAS TARIFAS PUBLICADAS SON DE CONTADO Y EN EFECTIVO**

**PROMOCIONES POR TIEMPO LIMITADO**

Tarifas por persona en Pesos. Salidas sujetas a disponibilidad y a formación de grupo  
 Tarifas sujetas a modificación sin previo aviso. Solo se congela tarifa con el pago total.  
 Comisionables sobre el neto sin gastos. Formas de pago: Ver condiciones generales

**TARIFARIO CON VIGENCIA  
DESDE EL 14/10/24**